

単 3 乾電池式自在水栓用自動水栓

# センサー式 蛇口

ASJ-01W

希望小売価格 ¥25,000

消費税・取付費別

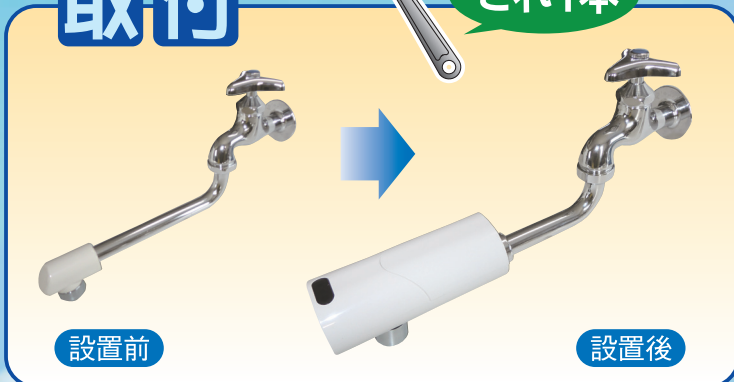


さわらないから衛生的

楽らく  
取付



スパナ  
これ1本



設置前

設置後

素早い反応で  
効率アップ!!

センサーに手を近づけて  
吐水スタート

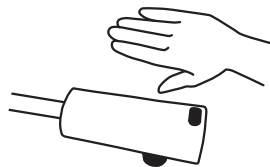


再度近づけて止水



## 衛生的

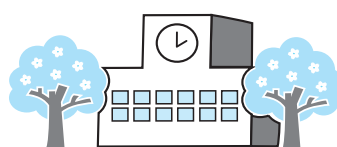
ノータッチでご使用いただけますので、インフルエンザやノロウイルス・O-157 の感染症対策としても有効です。



## 便利

蛇口まで手を伸ばさず、センサーに手をかざすだけ。また、泡沫吐水により手当たりが柔らかく、水が跳ねにくいいため、使用者にやさしく使いやすい仕様です。

## あらゆる施設に最適です



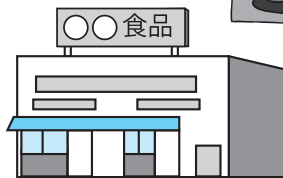
学校・幼稚園



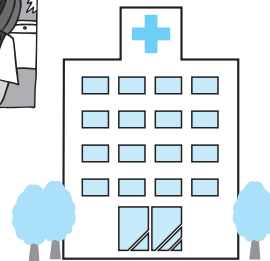
厨房



オフィス等



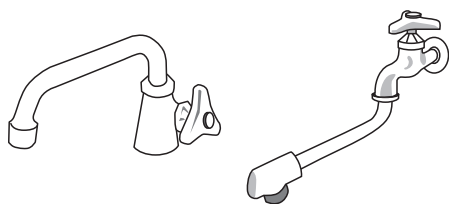
食品工場



病院

## お取付が可能な水栓

### 単水栓



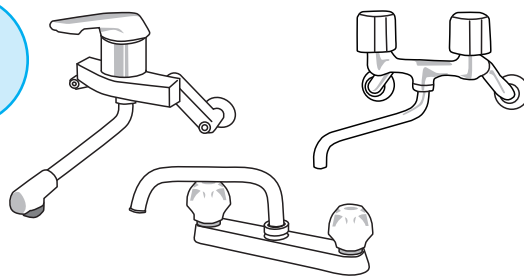
上向き設置



下向き設置

ジョイントパイプの向きを変える事で、上向き下向きの両方に対応します。

### 混合水栓



### ★ご購入前に★

湯・水の混合水栓にお取付の場合は、お取付予定の水栓に逆流防止機能が備わっているかご確認下さい。逆流防止機能が付いていない場合は、別途逆止弁が必要になります。

※詳しくは代理店又は、メーカーへお問い合わせください。

## 仕様

品名	センサー式蛇口
型式	ASJ-01W
電源	アルカリ単乾電池 ×2 本
電池寿命	100回/日で約1.5年
センサー方式	赤外線反射方式
感知距離	約10cm
動作	センサー感知から吐水開始。 再度感知させて止水。
最大吐水時間	3分
弁方式	自己保持型電磁弁方式
使用温度	周囲0~50℃ 水温0~70℃水道水(凍結不可)
給水圧力	0.05Mpa~0.74Mpa
給水部接続	パイプ外径16mm 袋ナットW26山20 (パイプ外径17mm・19mmはオプション対応)
重量	340g(電池含)

※本製品の仕様は予告なく変更する場合があります。

●このカタログについてのお問い合わせは…

## 本体寸法

